

施設などのご利用 (1F受付・事務所)

- お部屋
 - ▶部屋：会議室・多目的室・和室・音楽室・ホール・体育館 ほか
 - ▶時間：午前(9:00~12:00) / 午後(1:00~5:00) 夜間(6:00~10:00)
 - ▶料金：部屋と時間帯によって変わります。

- 印刷機
 - ▶時間：午前9:00~午後9:00
 - ▶料金：製版1枚40円・インク代1枚0.4円・用紙1枚0.9円~(持ち込み可)

- コピー機
 - ▶時間：午前9:00~午後10:00
 - ▶料金：1枚10円(白黒のみ)

- 住民票など証明書の発行
 - *本人、または同一世帯の方のみ申請できます。
 - ▶取扱い証明書類：住民票の写し、住民票記載事項証明書、市府民税課税証明書、印鑑登録証明書
 - ▶時間：午前10:00~午後5:00
 - *くわしくはお問い合わせください。

◆TEL/072-722-7400

相談窓口のご利用 (1F事務所)

- (お気軽にお問い合わせください)
- ▶相談内容：人権・就労・進路・奨学金・総合生活相談
 - ▶時間：火~日の午前9:00~午後5:00
*祝日も相談可。

◆TEL/072-722-7400

図書館のご利用 (1F)

- ▶時間：火~日の午前10:00~午後5:00
- ▶催し：青い鳥による『おはなし会』(無料) ... 不定期開催
- *本によっては、図書館にないものをリクエストすることもできます。

◆TEL/072-722-7195

子育て支援センター
『おひさまルーム』のご利用 (2F)

- オープンスペース(未就学児と保護者の方がプレイルームで自由に遊んでいただけるように開放しています。)
- 月・木の午前10:00~正午
月~金の正午~午後1:00【お弁当ひろば】
月~金の午後1:00~午後4:00
毎月第4木の午前10:40~午前11:10【おはなし会】

*その他、年齢限定のオープンスペースなどは市広報「もみじだより」に随時掲載します。

◆TEL/072-723-5433 <相談>072-721-8845

こどもの居場所・育成支援
『びびあルーム』のご利用 (1F)

- ▶時間：火~金の学校放課後~午後5:30
土・長期休みの午前9:00~午後5:00 (月・日・祝休み)

*ご利用には登録が必要です。
*その他様々な事業を行っています。(学習・スポーツクラブ・集団あそびプログラムなど)

◆TEL/072-722-7004 (午前9:00~午後6:00)



らいとぴあ21は「差別と偏見にとらわれることのない市民の幸福を追求する人権文化の推進を図る」という設置目的のもと、これまで市民と協働で事業をすすめてきました。その使命を受け継ぎ、2010年4月から指定管理者として「特定非営利活動法人 暮らしづくりネットワーク北芝」がらいとぴあ21を運営しています。これまで地域の暮らしづくりで培ってきた法人としての活動とノウハウを活かし、地域住民や利用者にとってさらに身近で様々なニーズに応えられる「らいとぴあ21」。

誰もが気軽に来館でき、市民とともに作る「らいとぴあ21」。

そんなふうにささえあい・おたがいさまの心を地域で育めるような場、拠点づくりをめざします。

らいとぴあニュース

Rightpia21 news letter

3・4月号

No.37

発行/らいとぴあ21(箕面市立萱野中央人権文化センター)
発行日/2016年3月1日



まーぶハローワークでお仕事体験にチャレンジ!(写真:こどもカメラマン)

らいとぴあで発行できます。

- 住民票記載事項証明書
- 住民票の写し
- 印鑑登録証明書
- 市府民税課税証明書

*お取り扱い開館日の午前10:00~午後5:00までです。

2016 March						
日	月	火	水	木	金	土
		1	2 0歳児オープンスペース	3	4	5 けんごろう倶楽部
6	7 休館日	8	9 年齢限定オープンスペース 1歳児~1歳6ヶ月児	10	11	12 けんごろう倶楽部
13	14 休館日	15	16	17	18	19 けんごろう倶楽部
20	21 春分の日 <月曜開館日>	22	23	24 春のつどい 14-16	25 Viva Flamenco!! 出演 大槻敏己 フラメンコダンス の音さん 参加無料	26 けんごろう倶楽部
27	28 休館日	29	30 うたごえ喫茶 14-15:30	31		

2016 April						
日	月	火	水	木	金	土
					1	2 けんごろう倶楽部
3	4 <月曜開館日>	5	6 0歳児オープンスペース	7	8	9 けんごろう倶楽部
10	11 休館日	12	13 年齢限定オープンスペース 1歳児~1歳6ヶ月児	14	15	16 けんごろう倶楽部
17	18 <月曜開館日>	19	20	21	22	23 けんごろう倶楽部
24	25 休館日	26	27	28	29 昭和の日	30 けんごろう倶楽部

若者達が地域でチャレンジ！ 何でもやったる DAY

2015年の夏、若者の「オレら何かしたいねん」のつばやきがきっかけで“生活支援戦隊なんかしたいんジャー”が発足されました。メンバーは小さい頃かららいとぴあに出入りしていた10代～20代前半の若者達約10名。そんな若者達が地域住民の生活の困りごとをちょっとだけサポートするイベントが月に1度の“なんでもやったるDAY”です。チーム名にはたいそうに“なんでもやったる”なんて謳っていますが、特別な技術があるわけでもないふつうの若者達の集まり。そんなやる気があるんだかないんだかわからない若者達を頼もしく引っ張ってくれるのが、地域のおっちゃん達です。木工職人、機械メーカーのエンジニア、営業など色んな職種の大人たちが若者たちをサポートしてくれます。

仕事の依頼内容は本棚などの大型ごみの処理、模様替えの手伝い、電球の傘や換気扇のそうじなど家族が同居し

ていばだれかがやってくれそうな生活の一部が大半です。依頼主はやっぱり高齢者の方が多いですが子育て中の方から子どもに関わる不要品の処分を頼まれることもあります。門や柵の塗り替えなど最近はずいぶん仕事の質も難しいものも出てきていますが、そこは頼りがいのあるおっちゃんらに色々教えてもらいながら少しずつ若者達もスキルアップを目指しています。

みなさんもちょっとした生活のサポートが必要になったら、らいとぴあによく出足する“なんかしたいんジャー”の若者たちに声をかけてください♪

文 / 中村雄介



おそろいのツナギで作業する若者たち



企画をプレゼン！

ぴあぴあルーム内にある放課後等デイサービス費の子では毎日のプログラムの中で子ども達自身が主体となりプログラムを企画・計画・実施する「子ども企画」をおこなっています。子ども達の「やりたい！」をスタッフと一緒に形にしています。



実際にやってみる！

ヒトコ
マ
ライ
ビ



あなたのチャレンジ
応援！
らいとぴあ21

「おとうふやさん」

今月のテーマ
「チャレンジ」

いいの 飯野 まき 作

ふくいがんしょてん 福音館書店 2015年



毎日のように「食の安全」に関するニュースが流れていますが、日々口にしている食品について、それが一体どんな場所でどんな人たちによって作られているのか考えてみたことがありますか？例えば「おとうふ」。とてもなじみのある食品ですが、実は工場で大産産されてスーパーに並べられているものとは違うやり方で、私たちのところに届くものもあるのです。この本を読んでみませんか？一緒に「おとうふ」の作り方を勉強してみませんか？信じられないかもしれませんが「おとうふ」の元は堅い大豆。それがどんな方法であんなにやわらかい「おとうふ」に変身するのでしょうか。商店街の「おとうふやさん」が丁寧に教えてくれます。今夜のおかず「おとうふ」が出たら、その作り方をぜひみんなに教えてあげてください。



行きたいところを出し合う！



スケジュールも自分たちで！

「ぴあぴあのお出掛けでどこか行きたい」の一言から始まった「卒業お出掛け企画」。話し合いを重ねて、3月に滋賀県のびこねスカイアドベンチャーに行くことになりました！そんな楽しそうな6年生のやりとりを見ていた5年生は「来年は僕たちや！」と一年後のお出掛けを楽しみにしています。



らいとぴあが建っている北芝地域で取り組まれている祭り「たいまつ・むぎわら」。今年は自家製の麦で「むぎわら」を作ろうと画策中。冬の間は麦踏みをすることで青々と繁る強い麦になるとのこと。単に踏むだけではおもしろくないので、ドラム缶の上に乗って踏んでみました！



ドラム缶で麦踏み！



ボランティアミーティング！

「子どもたちによる子どもたちのための架空のまち」を企画！ボランティアの学生たちでーから試行錯誤。いろんな子どもたちが参加できるようにとがんばっています。

らいとぴあ2F
おひさま
ルーム

遊びに来てね！年齢限定オープンスペース

☆1歳～1歳6ヶ月児【3月9日（水）10:00～12:00】☆
★1歳6ヶ月児～2歳6ヶ月児もあります★

我が子とどうやって遊ぶかな？どんな遊びが楽しいかな？他の子はどんなことして過ごしているのかな・・・と毎日、子どもの遊びに悩んだり、工夫しているお母さんへ。同年齢の子どもが集まるオープンスペースを実施しています。

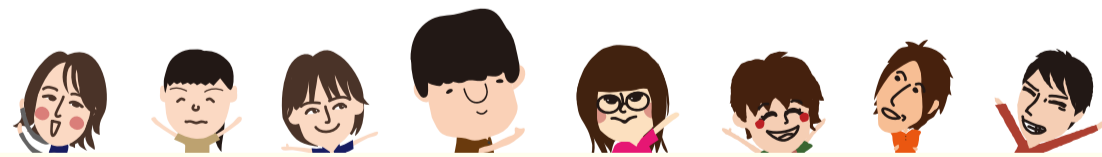


1歳半前後になると自分でできることが少しずつ増えてきて、大人もそれが楽しかったり、面白かったりと我が子の成長が感じられて嬉しくなりますね。でも、このくらいの時期から3歳くらいまでは、自己主張が強くなってきて「ジブンの（が）！」と言い始めてちょっとややこしい時期に突入の気配が・・・年齢限定オープンスペースなら、子どもを遊ばせながら「こんな時はどうしています？」「そのやり方はいいかも～」と子育ての話をしたり「うちの子もあるある！」と共通の話題で、きっとお母さんも楽しい時間が過ごせますよ。ぜひ遊びに来てくださいね！



*兄弟のいるかたも一緒に遊びに来てもらっていいですよ！
*日程については、もみじだよりやホームページ等で、ご確認ください。

おひさまルームの利用、プログラム等は
こちらをご覧ください。
▶おひさまルーム ホームページ・<http://www.city.minoh.lg.jp/ouen/ohisama.html>
▶情報配信サイト「箕面市おひさまネット」・パソコンサイト <http://minoh-ohisama.jp>
・携帯サイト <http://minoh-ohisama.jp/m>



●新年度のぴあぴあルーム利用登録が始まります！
利用登録書による登録が必要です。窓口にて用紙を受け取り、手続きをして下さい。また、スポーツ安全保険（800円/2016.4.1～2017.3.31）への加入をお願いしています。詳しくは、窓口でご相談下さい。
●ぴあぴあルーム利用対象者
小学生以上の子ども（未就学児は保護者同伴であれば利用可能です）
●ぴあぴあルーム開室時間
火曜～金曜 放課後から午後5時半
土曜・長期休み 午前9時から午後5時

ライブとマップ



「まいぶ」をつかった、かせいだエピソードをご紹介！
No.5 学校でも「まいぶ」を貯めてます！
菅野小学校3年生の総合学習の一環で、箕面市に配布されている「みーの！」の菅野バージョン「かーの」を作成中。「かーの」を発行すべく、各クラス2万まいぶを目標に貯めています！→

