

らいとぴあ ニュース



Rightpia21 news letter

1・2月号

発行/らいとぴあ21(箕面市立萱野中央人権文化センター)

発行日/2023年1月1日

No.78



「心をつなごう」を合言葉に開催されたかやのお宝人権まつり



らいとぴあニュース1,2月号の情報は12月13日現在のものです。
新型コロナウイルスの感染拡大状況により、掲載しているイベントが中止になる可能性があります。最新の情報はらいとぴあホームページや、お電話でご確認下さい。



らいとぴあ
で発行
できます。



住民票
記載事項
証明書

住民票の
写し

印鑑登録
証明書

市府民税
課税証明書



ヒトコマ
ライビ



「らいとびあ21ってどんなところ?」

「ふだん何をしているの?」

日々のヒトコマ写真に乗せてお届けします。



にぎわいました~☆



かやの
お室人権
まつり

10月29日(土)、関係団体と「心をつなごう!」と丹精こめて開催。陽気に恵まれにぎわいの一日となりました。

らいとびあの畑や農園で育てたさつまいもで焼き芋をしました!

ぴあぴあ
プログラム



やきいもしたよ

アート de 体験★



絵具と筆で自分の世界が広がっていく~それぞれの世界を味わいました!

らいとびあ
スタッフの
掲示板



避難訓練を行いました

毎年2回行う避難訓練の1回目を10月に行いました。この日は数名の子どもたちがぴあぴあルームを利用していたので、彼らを館外へ避難誘導する訓練、消防署への通報訓練、消火器使用訓練や、館内で逃げ遅れた方がいないかのチェック訓練を行いました。らいとびあ利用者の方も、可能な方は参加していただき、消火器は消防署から水消火器と的を借りて行いました。非常事態にあわてず対応できるように、これからも定期的に訓練を行っていきます。



ライビ&マーブ



「まーぶ」をつかった、かせいだエピソードをご紹介!

No.38 こどもーにんぐ

中学生メンバーでフレンチトーストを作りました。おいしくできて、たくさん売れました!



図書コーナー
おすすめの本

「絶滅危惧動作図鑑」

藪本 晶子/著 祥伝社



時代とともに使う道具や生活様式が変われば、人の動きも変わっていきます。平成生まれの芸大生が、時代の流れとともに消えつつある動作に目をつけ、1冊の本にまとめました。今はまだやっているけど今後なくなりそうな動作から、日常生活でやったことも見たこともない動作を0から5のレベルに分け、100種類の動作がイラストで収録されています。著者が知らないというレベルにある「ちりとりでゴミを集める」や「布団を叩く」などは、昭和生まれの私はまだしていますが、いずれ消えていくのか?と生活の移り変わりの速さをこの本で実感しました。便利なることが増え、それまでの動作がなくなっても困るわけではないけど、今の動作も数年後には絶滅危惧の部類に入ると思うと、少し切ない気持ちになりますね。

らいとびあ21・1F

▶時間: 火~日の午前10:00~午後5:00

TEL/072-722-7195

*本によっては、図書館にないものをリクエストすることもできます。
*祝日・曜日は開館です。

子育て支援センター おひさまルームかやの

おひさまルームでは、未就学児と保護者が自由に遊べる「オープンスペース」はもちろん、いろいろなプログラムを実施しています。その中の一つ「在宅3歳児集まれ!」を紹介いたします。

3歳児クラス(H30年4月2日~H31年4月1日生まれ)の未就園児の親子を対象としたプログラムで、リトミック、空手たいそう、シルバーアドバイザーによる手作り玩具制作があります。3歳児ならではの活動で、講師の方の話を聞いて動いたり、手先を使って集中する姿が見られます。また、親子でふれあって遊ぶことを楽しんだり、在宅3歳児の親子が知り合うきっかけとなっています。1月には玩具制作、2月には空手たいそうを予定していますので、対象の方はぜひお申し込みください。

らいとびあ21・2F

TEL/072-723-5433

[相談]072-721-8845

オープンスペース(未就学児と保護者の方がプレイルームで自由に遊んでいただけるように開放しています。)→日程は中面カレンダーまたはホームページをご覧ください。

▶時間: 月・木の午前10:00~正午
月~金の午後1:00~午後4:00

*その他、年齢限定のオープンスペースなどは市広報「もみじだより」に随時掲載します。

▶おひさまルーム ホームページ • <http://www.city.minoh.lg.jp/ouen/ohisama.html>



1 2023.January



- = おひさまルーム
- = 図書コーナー
- = Cafe&art COCO出店者

日	月	火	水	木	金	土
1 元日	2	3	4	5	6	7 朝活!
12月29日～1月3日まで休み					open 1歳～ 1歳6ヶ月児 space	
			AOBA CAFE			
8	9 成人の日	10 open 8～11ヶ月児 space の赤ちゃんひろば	11 open プレママと space 7ヶ月児 までの 赤ちゃんひろば	12	13 open 1歳7ヶ月～ space 1歳11ヶ月児	14 朝活! ま-ぶハローワーク 0歳児 パパと一緒に
			AOBA CAFE	モクイチ		
15	16 休館日 月ス市 16-20	17	18 open 2歳児 space ~未就園児 まなびカフェ①	19	20	21 朝活! 1歳児 パパと一緒に
				モクイチ		
22	23 休館日 月ス市 16-20	24	25 open プレママと space 7ヶ月児 までの 赤ちゃんひろば うたごえ喫茶	26	27 open 2歳児 space ~未就園児 まなびカフェ②	28 朝活! セミナー 水平社100年記念
			AOBA CAFE	モクイチ		
29	30 休館日 月ス市 16-20	31				

2 2023.February



- = おひさまルーム
- = 図書コーナー
- = Cafe&art COCO出店者

日	月	火	水	木	金	土
			1 open プレママと space 7ヶ月児 までの 赤ちゃんひろば	2	3	4 朝活!
	月ス市 16-20		AOBA CAFE	モクイチ		
5	6 月ス市 16-20	7	8 open 8～11ヶ月児 space の赤ちゃんひろば	9	10	11 朝活! 建国記念の日 ま-ぶハローワーク
			AOBA CAFE	モクイチ		
12	13 月ス市 16-20	14	15 open プレママと space 7ヶ月児 までの 赤ちゃんひろば	16	17 open 1歳～ space 1歳6ヶ月児	18 朝活!
			AOBA CAFE	モクイチ		
19	20 休館日 月ス市 16-20	21	22 open 2歳児 space ~未就園児	23 天皇誕生日	24 open 1歳7ヶ月～ space 1歳11ヶ月児	25 朝活!
				モクイチ		
26	27 休館日 月ス市 16-20	28 open 8～11ヶ月児 space の赤ちゃんひろば				



施設などのご利用 (1F 受付・事務所)



●お部屋

▶ 部屋: 会議室・多目的室・和室・音楽室・ホール・体育館 ほか

▶ 時間: 午前(9時～12時) / 午後(1時～5時)
夜間(6時～10時)

▶ 料金: 部屋と時間帯によって変わります。

●コピー機

▶ 時間: 午前9時～午後10時

▶ 料金: 1枚10円(白黒のみ)

●住民票など証明書の発行

*本人、または同一世帯の方のみ申請できます。

▶ 取扱い証明書類: 住民票の写し、住民票記載事項証明書、
市府民税課税証明書、印鑑登録証明書

▶ 時間: 午前10時～午後5時

*くわしくはお問い合わせください。

◆TEL/072-722-7400

子どもの居場所・自立活動支援 『ぴあぴあルーム』のご利用 (1F)

▶ 時間: 火～金の学校放課後～午後5時30分
土・長期休みの午前9時～午後5時
(月・日・祝休み)

*ご利用には登録が必要です。

*その他様々な事業を行っています。
(学習・スポーツクラブ・集団あそびプログラムなど)

◆TEL/072-722-7004 (午前9時～午後6時)



相談窓口のご利用 (1F事務所)



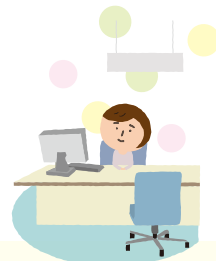
年に1度、出張相談としてお仕事探しや就労に関する相談ができる「1日ハローワーク」を11月18日(金)に開催しました。また、就労だけではなく、「ひきこもり」についてのセミナーや職場での悩み相談、生活相談などのブースもあり、多くの方が利用してくれました。

らいとぴあでは、様々なお困りごとについて、必要な制度に適した関係機関におつなぎするお手伝いをしています。

「土日でも相談できる窓口」となっていますので、平日お仕事でなかなか相談に行けない方もご利用下さい。

▶ 時間: 火～日の午前9時～午後5時
*祝日も相談可。

◆TEL/072-722-7400



らいとぴあ21は「差別と偏見にとらわれることのない市民の幸福を追求する人権文化の推進を図る」という設置目的のもと、これまで市民と協働で事業をすすめてきました。その使命を受け継ぎ、2010年4月から指定管理者として「特定非営利活動法人 暮らしづくりネットワーク北芝」がらいとぴあ21を運営しています。これまで地域の暮らしづくりで培ってきた法人としての活動とノウハウを活かし、地域住民や利用者にとってさらに身近で様々なニーズに応えられる「らいとぴあ21」。

誰もが気軽に来館でき、市民とともにつくる「らいとぴあ21」。

そんなふうにはささえあい・おたがいさまの心を地域で育めるような場、拠点づくりをめざします。



まなびカフェ



	会場	参加費	対象	定員
1/18(水) ◎19:00-20:30	①書のワークショップ「書初め」	1000円 前半の講義 のみの場合 無料	どなたでも	10名
1/27(金) ◎18:30-20:00	②アートであそぼう!	500円	大人向け	10名
2/5(日) ◎13:30-15:30	③シネマカフェ 「バレンタイン一揆」	500円	大人向け	10名

※要予約 ※参加費とは別に1ドリンク(200円)オーダーをおねがいしています

朝活! けんこう倶楽部

インストラクターの先生による、楽しいラジオ体操、かんたんストレッチ、ヨガなどで一緒に身体を動かしませんか? ころも身体もリフレッシュ間違いなし!



◆持ち物/動きやすい服装、飲み物、タオルなど

	会場	参加費	対象	定員
毎週土曜日 ◎8-8:45	3階ホール	無料	どなたでも	なし

※場所は変更する場合があります

まぶハロワーク

お仕事体験をしてまぶがもらえるよ。色んなお仕事にチャレンジしよう! 自分のお店が出せることも一も同時開催します。

※雨天時は中止。開催の有無は Facebookにてお知らせします。



<https://m.facebook.com/maabukun>



	会場	参加費	対象	定員
1/14(土) 2/11(土) ◎11-16	みのおキューズモール	無料	どなたでも	なし

※当日の状況により時間が前後する場合があります

うたごえ喫茶

素敵な歌の先生たちの進行で懐かしいあの曲を歌いませんか。先生による歌の豆知識もお楽しみに。初めての方もお気軽にお越しください。



	会場	参加費	対象	定員
1/25(水) ①◎14:00-14:45 (開場 13:45) ②◎15:15-16:00 (開場 15:00)	3階ホール	300円	どなたでも	各20名

※要予約 ※お申込みは2週間前の1/11(水)9:00から

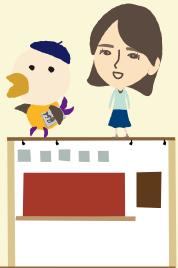
とおりの日常ギャラリー



喫茶スペースやっています

らいとぴあ21の玄関すぐ横のスペース「Cafe&art COCO」に、日替わりでオープンするいろんなお店。ほどよいゆるさの雰囲気に、ほっと五感もゆるみます。出店がないときも、くつろぎスペースなどにご利用ください。

新型コロナウイルスの感染拡大状況により、出店日や内容は変更となる可能性がございます。出店をしているかについてはお問い合わせください。



Cafe 出店予定

	不定期 水曜日	16:00 ~ 17:00	「放課後等デイサービス麦の子」の中高生による チャレンジカフェ! ●気まぐれトースト 150円~ ※メニューは変更の場合もございます。
	毎週 土曜日	12:00 ~ 17:00	店主の脳内百科事典と会話から生まれる、 あなたにぴったりのハーブティお淹れします。 ●オーダーメイドハーブティ 200円~
	毎週 木曜日 第5木曜日と 祝日は おやすみ	15:00 ~ 18:00	ラストオーダー 17:30 祝日はおやすみ 毎週木曜日は喫茶モクイチのドリンク・ソフトクリームをどうぞ! ちょっとしたおやつの販売もしています! ●ドリンク各 100円~200円 ●ソフトクリーム各種 200円~250円 ※メニューは変更の場合もございます。
	不定期 土曜日	9:30 ~ 11:30	中学生の店長による、かわいくておいしいモーニング。 是非おこしく下さい。 ●モーニングセット (フレンチトースト、サラダ、ヨーグルト、飲み物) ¥300
	毎週 水・土曜日 祝日は おやすみ	18:00 ~ 21:00	中高生年代のみなさんが、おしゃべりしたり遊んだり勉強したり できる場所です。フリードリンクやお菓子を用意してお待ちして います! ●ドリンク...18歳まで無料、大人100円



*諸事情により、やむなく出店日時&メニューは変更になる場合もあります。ご了承ください。詳細は随時、らいとぴあ21ブログに掲載しています。→

