

# らいとぴあニュース



Rightpia21 news letter

5・6月号

発行 / らいとぴあ21(箕面市立萱野中央人権文化センター)

発行日 / 2023年5月1日

No.80



「ぴあぴあルーム前に咲く花」



らいとぴあニュース5,6月号の情報は4月13日現在のものです。  
新型コロナウイルスの感染拡大状況により、掲載しているイベントが中止になる可能性があります。最新の情報はらいとぴあホームページや、お電話でご確認下さい。

らいとぴあ  
で発行  
できます。

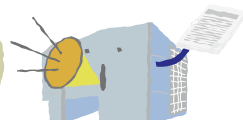


住民票  
記載事項  
証明書

住民票の  
写し

印鑑登録  
証明書

市府民税  
課税証明書



ヒトコマ  
ライビ



「らいとぴあ21ってどんなところ？」  
「ふだん何をしているの？」  
日々のヒトコマ写真に乗せてお届けします。



歌ってますよ♪手話で！



2022年度最後のうたごえ喫茶！歌も手話も教えていただき、楽しく歌えました。

生理用品の寄付募集 & 提供、アンケートも実施中！ご協力をお願いします。



1階女子トイレを中心に

パン作りに挑戦！



スタッフの好きを活かした特別企画。皆で協力して粉をコネコネ…美味しくできました！

らいとぴあ  
スタッフの  
掲示板



避難訓練を行いました

らいとぴあ21では1年度に2回避難訓練を行っており、2回目を3月24日に行いました。1階にある厨房から出火したという想定で、負傷者を担架で運び、消防署への通報、水消火器を借りて実際に消火器を使う、館内で逃げ遅れた方がいないかのチェックなどを盛り込んだ訓練を行いました。非常事態にあわてず対応できるように、これからも定期的に訓練を行っていきます。



「まーぶ」をつかった、かせいだエピソードをご紹介します！

No.40 まーぶでおなかいっぱい、ぴあぴあ食堂

春休みや夏休み、冬休みのぴあぴあルームでは、お昼ご飯をまーぶでおなかいっぱい食べることができます。メニューは日替わりでおいしいよー！



ライビとマープ



「87歳、古い団地で楽しむ ひとりの暮らし」

多良美智子 すばる舎



高齢者の単身世帯が増える中、87歳の女性がエレベーターのない団地の4階で1人暮らしを満喫する日常を公開したYouTubeが話題を呼んでいます。

孫が見ていたYouTubeに興味を持ち、見る方法を教えてもらううちに、「自分でもやってみたい」と孫の手を借りて85歳でYouTubeに挑戦。インテリアと食器が大好きで、シンプルに整えられた部屋には自分で育てた草花を飾り、お気に入りの器で料理を楽しみ、ウォーキングやラジオ体操で健康を維持。お金をかけずに1人暮らしを満喫している様子が人気だそうです。年を取っても自分の好きなもの、楽しみ方を知っているのは素敵ですね。YouTubeでは語られない多良さんの歩んできた人生や生活の秘密が満載のエッセイ本です。

らいとぴあ21・1F

▶時間：火～日の午前10:00～午後5:00

TEL/072-722-7195

\*本によっては、図書館にないものをリクエストすることもできます。  
\*祝日月曜日は開館です。



子育て支援センター おひさまルームのガヤの

おひさまルームでは、「赤ちゃんひろば」を毎月開催しています。「プレママ（初妊婦）と7か月までの赤ちゃん限定の日」と、「8～11か月までの赤ちゃん限定の日」とあるので、安心して過ごしていただけます。同じ地域や同じ月齢の赤ちゃんやママ、パパと出会える機会になります。毎日の子育てのあれこれ、お話しできますよ。また、赤ちゃんとのふれあい遊びなどの紹介もしています。赤ちゃんとの初めての出かけにいかがですか？

「赤ちゃんひろば」に限らず、赤ちゃんのお出掛けには是非おひさまルームをご利用ください。



らいとぴあ21・2F

TEL/072-723-5433  
【相談】072-721-8845

オープンスペース（未就学児と保護者の方がプレイルームで自由に遊んでいただけるように開放しています。）→日程は中面カレンダーまたはホームページをご覧ください。

▶時間：月・木の午前10:00～正午  
月～金の午後1:00～午後4:00



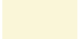
\*その他、年齢限定のオープンスペースなどは市広報「もみじだより」に随時掲載します。

▶おひさまルーム ホームページ ・ <http://www.city.minoh.lg.jp/ouen/ohisama.html>



# 5 2023.May



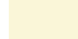


-  = おひさまルーム
-  = 図書コーナー
-  = Cafe&art COCO出店者

日	月	火	水	木	金	土
	1  月ス市  🕒16-20	2  	3  憲法記念日	4  みどりの日	5  こどもの日	6    ☀️朝活!
7 	8  月ス市  🕒16-20	9  	10   open プレママと 7ヶ月児 までの 赤ちゃんひろば space	11  	12   open 8~11ヶ月児 の赤ちゃんひろば space	13    ☀️朝活! ま-ぶハローワーク 0歳児 パパと一緒に
			 AOBA CAFE	 モクイチ		 
14 	15  休館日 月ス市  🕒16-20	16  	17   open 1歳~ 1歳6ヶ月児 space	18  	19   open 1歳7ヶ月~ 1歳11ヶ月児 space	20    ☀️朝活! 1歳児 パパと一緒に
			 	 モクイチ		 
21 	22  月ス市  🕒16-20	23  	24   open 2歳児 ~未就園児 space うたごえ喫茶	25  	26   open プレママと 7ヶ月児 までの 赤ちゃんひろば space	27    ☀️朝活!
			 AOBA CAFE	 モクイチ		 
28 	29  月ス市  🕒16-20	30  	31   open 8~11ヶ月児 の赤ちゃんひろば space			
 まなびカフェ①			 AOBA CAFE			

# 6 2023.June



-  = おひさまルーム
-  = 図書コーナー
-  = Cafe&art COCO出店者

日	月	火	水	木	金	土
				1  	2  	3    ☀️朝活!
				 モクイチ		 
4 	5  月ス市  🕒16-20	6  	7   open プレママと 7ヶ月児 までの 赤ちゃんひろば space	8  	9   open 8~11ヶ月児 の赤ちゃんひろば space	10    ☀️朝活! ま-ぶハローワーク 0歳児 パパと一緒に
			 AOBA CAFE	 モクイチ		 
11 	12  月ス市  🕒16-20	13  	14   open 1歳~ 1歳6ヶ月児 space	15  	16   open 1歳7ヶ月~ 1歳11ヶ月児 space	17    ☀️朝活!
			 AOBA CAFE	 モクイチ		 
18 	19  休館日 まなびカフェ②	20   open 2歳児 ~未就園児 space	21   open プレママと 7ヶ月児 までの 赤ちゃんひろば space	22  	23   open プレママと 7ヶ月児 までの 赤ちゃんひろば space	24    ☀️朝活!
 まなびカフェ②			 	 モクイチ		 
25 	26  月ス市  🕒16-20	27   open 8~11ヶ月児 の赤ちゃんひろば space	28   open 8~11ヶ月児 の赤ちゃんひろば space	29  	30  	
			 AOBA CAFE			

基本情報  
information



< 箕面市立萱野中央人権文化センター >

〒562-0014 箕面市萱野1丁目19番4号 TEL(代)072-722-7400

FAX 072-724-9698 MAIL info@raipi.org URL http://www.raipi.org/

・開館時間 午前9時～午後10時

・休館日 年末年始と第3月曜日(祝日の場合を除く)

※第3月曜日はメンテナンスのため臨時休館です。くわしくはお問い合わせください。

施設などのご利用 (1F受付・事務所)



●お部屋

▶部屋：会議室・多目的室・和室・音楽室・ホール・体育館 ほか

▶時間：午前(9時～12時) / 午後(1時～5時)  
夜間(6時～10時)

▶料金：部屋と時間帯によって変わります。

●コピー機

▶時間：午前9時～午後10時

▶料金：1枚10円(白黒のみ)

●住民票など証明書の発行

\*本人、または同一世帯の方のみ申請できます。

▶取扱い証明書類：住民票の写し、住民票記載事項証明書、  
市府民税課税証明書、印鑑登録証明書

▶時間：午前10時～午後5時

\*くわしくはお問い合わせください。

◆TEL/072-722-7400

子どもの居場所・自立活動支援  
『ぴあぴあルーム』のご利用 (1F)

▶時間：火～金の学校放課後～午後5時30分  
土・長期休みの午前9時～午後5時  
(月・日・祝休み)

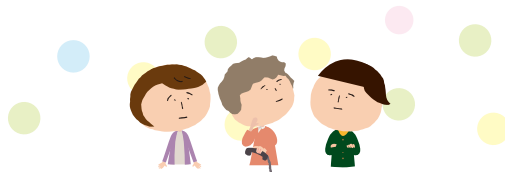
\*ご利用には登録が必要です。

\*その他様々な事業を行っています。  
(学習・スポーツクラブ・集団あそびプログラムなど)

◆TEL/072-722-7004 (午前9時～午後6時)



相談窓口のご利用 (1F事務所)



日常生活での困りごとや福祉・就労・人権・進路に関することについて相談ができます。

新年度になり、環境の変化などで体調を崩されたり、不安が高まったりする時期でもあります。一人で悩まずにお気軽にご相談ください。

らいとぴあでは、様々なお困りごとについて、必要な制度に適した関係機関におつなぎするお手伝いをしています。

「土日でも相談できる窓口」となっていますので、平日お仕事でなかなか相談に行けない方もご利用下さい。

▶時間：火～日の午前9時～午後5時  
\*祝日も相談可。

◆TEL/072-722-7400



らいとぴあ21は「差別と偏見にとらわれることのない市民の幸福を追求する人権文化の推進を図る」という設置目的のもと、これまで市民と協働で事業をすすめてきました。その使命を受け継ぎ、2010年4月から指定管理者として「特定非営利活動法人 暮らしづくりネットワーク北芝」がらいとぴあ21を運営しています。これまで地域の暮らしづくりで培ってきた法人としての活動とノウハウを活かし、地域住民や利用者にとってさらに身近で様々なニーズに応えられる「らいとぴあ21」。

誰もが気軽に来館でき、市民とともにつくる「らいとぴあ21」。そんなふうにはささえあい・おたがいさまの心を地域で育てるような場、拠点づくりをめざします。



## まなびカフェ



	会場	参加費	対象	定員
5/28(日) 🕒14-16	Cafe&Art COCO (1階・ 展示コーナー)	無料	どなたでも	15名
6/18(日) 前半🕒10-13 後半🕒14-17		1000円 (小学生以下 500円)	どなたでも	10名

※要予約 ※参加費とは別に1ドリンク(200円)オーダーをおねがいしています

## うたごえ喫茶



素敵な歌の先生たちの進行で懐かしいあの曲を歌いませんか。先生による歌の豆知識もお楽しみに。初めての方もお気軽にお越しください。

	会場	参加費	対象	定員
5/24(水) 🕒14:30-16 開場14:15~	3階ホール	300円	どなたでも	40名

※要予約 ※お申込みは2週間前の5/10(水)9:00から

## まぶろワーク

お仕事体験をしてまぶろがもらえるよ。色んなお仕事にチャレンジしよう！自分のお店が出せることも一も同時開催します。

※雨天時は中止。開催の有無は Facebookにてお知らせします。

	会場	参加費	対象	定員
5/13(土) 6/10(土) 🕒11-16	みのおキューズ モール	無料	どなたでも	なし

※当日の状況により時間が前後する場合があります



<https://m.facebook.com/maabukun>

## 朝活! けんこう倶楽部

インストラクターの先生による、楽しいラジオ体操、かんたんストレッチ、ヨガなどで一緒に身体を動かしませんか? ころも身体もリフレッシュ間違いなし!

	会場	参加費	対象	定員
毎週土曜日 🕒8-8:45	3階ホール	無料	どなたでも	20名

※場所は変更する場合があります

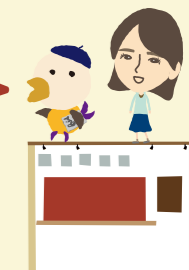
とおりがりの日常ギャラリー



## 喫茶スペースやっています

らいとぴあ21の玄関すぐ横のスペース「Cafe&art COCO」に、日替わりでオープンするいろんなお店。ほどよいゆるさの雰囲気、ほっと五感もゆるみます。出店がないときも、くつろぎスペースなどにご利用くださいね。

新型コロナウイルスの感染拡大状況により、出店日や内容は変更となる可能性があります。出店をしているかについてはお問い合わせください。



## Cafe 出店予定

	第3 水曜日	16:00 ~ 17:00	「麦の子」の中高生による チャレンジカフェ! ●たません 100円~ ※出店日時やメニューは変更の場合もあります。
	毎週 土曜日	12:00 ~ 17:00	店主の脳内百科事典と会話から生まれる、 あなたにぴったりのハーブティお淹れします。 ●オーダーメイドハーブティ 200円~
	毎週 木曜日 第5木曜日と 祝日は おやすみ	15:00 ~ 18:00	ラストオーダー 17:30 毎週木曜日は喫茶モクイチのドリンク・ソフトクリームをどうぞ! ちょっとしたおやつの販売もしています! ●ドリンク各 100円~200円 ●ソフトクリーム各種 200円~250円 ※メニューは変更の場合もございます。
	不定期 土曜日	9:30 ~ 11:30	中学生による、チャレンジモーニング! なにをつくる? 分担はどうする? など自分たちで考えた モーニングメニューを提供します! ●モーニングセット (フレンチトースト、サラダ、ヨーグルト、飲み物) ¥300
	毎週 水・土曜日 祝日は おやすみ	18:00 ~ 21:00	中高生年代のみなさんが、おしゃべりしたり遊んだり勉強したり できる場所です。フリードリンクやお菓子を用意してお待ちして います! ●ドリンク...18歳まで無料、大人100円

OPEN

\*諸事情により、やむなく出店日時&メニューは変更になる場合もあります。ご了承ください。詳細は随時、らいとぴあ21ブログに掲載しています。→

