

らいとぴあ ニュース



Rightpia21 news letter

9・10月号

発行/らいとぴあ21(箕面市立萱野中央人権文化センター)

発行日/2023年9月1日

No.82



8月4日ぴあぴあルームにて、箕面市消防本部から3名の職員の方にお越しいただき、救命講習を行いました。子どもたちにも分かりやすく、AEDの使い方や心臓マッサージなど、実践を交えて教わりました。



らいとぴあ
で発行
できます。



住民票
記載事項
証明書

住民票の
写し

印鑑登録
証明書

市府民税
課税証明書



ヒトコマ
ライビ



「らいとぴあ21ってどんなところ？」

「ふだん何をしているの？」

日々のヒトコマ写真に乗せてお届けします。



年金なんでも相談



年金なんでも相談を開催しました。窓口が空いている時間に手続きができない方が利用してくれました。

よみかき教室で、ピカソの絵を見ながら反戦芸術に触れました。



「ゲルニカ」について語りました。

祝！M's キッチン開店！



展示
コーナー
喫茶活用

AOBAの時間に高校生がご飯屋さんを開店！中学生は100まーぶで食べれるよ。

らいとぴあ
スタッフの
掲示板



体育館床面工事のお知らせ

2023年10月10日(火)から

2023年10月27日(金)の期間、体育館の床面工事を行うこととなりました。

そのため、工事期間中体育館がご利用できません。ご利用を予定されていた方にはご不便、ご迷惑をおかけいたしますが、ご了承のほどよろしくお願いいたします。



「まーぶ」をつかった、かせいだエピソードをご紹介！

No.42 ぴあぴあ食堂

今年もたくさんのボランティアさんに助けていただき、夏休みのぴあぴあ食堂が終了しました。次回は冬休み。ぴあぴあ食堂のご飯は子どもなら300円または100まーぶでお腹いっぱい食べられます！



ライビとマープ



『わたしは「ひとり新聞社」』

菊池由貴子／著 亜紀書房

東日本大震災で1000人以上の犠牲者が出た岩手県大槌町。震災後は被災者に情報が全く届かない状況が、不安を大きくさせました。そのことに焦りを感じ、被災者のために新聞の発行を決意し、震災の翌年からたった一人で町民向けの「大槌新聞」を発刊し続けてきた女性があります。

菊池さんは新聞製作の経験はゼロ。記者目線ではなく、1人の町民・被災者目線で取材することを心掛けたといいます。復興や生活情報を中心に、町議会情報、町民の飼っているペットといった癒しのコラムも人気だったそうです。

大槌新聞は震災から10年後の2021年に385号で終刊しましたが、現在もネットや講演で情報発信を続けておられます。

らいとぴあ21には東北の状況を知るきっかけにしてもらうために、震災後から東北の新聞を置いています。こちらも手に取っていただけたらと思います。

らいとぴあ21・1F

▶時間：火～日の午前10:00～午後5:00

TEL/072-722-7195

*本によっては、図書館にないものをリクエストすることもできます。

*祝日月曜日は開館です。



子育て支援センター おひさまルームガヤの

「おひさまルーム」あそびに来てね！

10月17日(火)10時～11時45分 イベント「まるごとあそびing・ミニ」を行います。大人も子どもも楽しめるコンサート、体を動かして遊ぼう、パネルシアターや遊びの場。赤ちゃんコーナーではふれあい遊びや保健師による身体計測など、親子で楽しく過ごせる時間になるよういろいろ計画しています。QRコードでお申し込みの上、是非ご参加下さいね。(10月号もみじだより、あそびing・ミニのポスターにQRコード掲載します。)おひさまルームには保育士スタッフがいますので、子育て相談や様々なサービスのご案内もします。気軽に遊びに来て下さいね。

らいとぴあ21・2F

TEL/072-723-5433

[相談]072-721-8845

オープンスペース(未就学児と保護者の方がプレイルームで自由に遊んでいただけるように開放しています。)→日程は中面カレンダーまたはホームページをご覧ください。

▶時間：月・木の午前10:00～正午
月～金の午後1:00～午後4:00

*その他、年齢限定のオープンスペースなどは市広報「もみじだより」に随時掲載します。

▶おひさまルーム ホームページ ・ <http://www.city.minoh.lg.jp/ouen/ohisama.html>



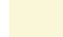


9 2023.September

-  = おひさまルーム
-  = 図書コーナー
-  = Cafe&art COCO出店者

日	月	火	水	木	金	土
					1  	2   
3 	4  月ス市  🕒16-20	5  	6   open プレママと 7ヶ月児 までの 赤ちゃんひろば  space	7  	8   open 8~11ヶ月児 の赤ちゃんひろば  space	9     朝活! ま-ぶハローワーク 0歳児 パパと一緒に  space
10 	11  休館日 月ス市  🕒16-20	12  	13   open プレママと 7ヶ月児 までの 赤ちゃんひろば  space	14   モクイチ	15   open 1歳~ 1歳11ヶ月児  space	16    朝活! 1歳児 パパと一緒に  space
17 	18  敬老の日 月ス市  🕒16-20	19  	20   うたごえ喫茶 open プレママと 7ヶ月児 までの 赤ちゃんひろば  space	21   モクイチ	22   open 2歳児 ~未就園児  space	23    朝活! 秋分の日  space
24 	25  まなびカフェ② 月ス市  🕒16-20	26  	27   open 8~11ヶ月児 の赤ちゃんひろば  space	28   モクイチ	29  	30    朝活!  space

10 2023.October

-  = おひさまルーム
-  = 図書コーナー
-  = Cafe&art COCO出店者

日	月	火	水	木	金	土
1 	2 	3  	4   open プレママと 7ヶ月児 までの 赤ちゃんひろば  space	5   モクイチ	6   open 1歳~ 1歳11ヶ月児  space	7  お宝まつり
8 	9  スポーツの日 月ス市  🕒16-20	10  	11   open 8~11ヶ月児 の赤ちゃんひろば  space	12   モクイチ	13  	14    朝活! ま-ぶハローワーク  space
15 	16  休館日 月ス市  🕒16-20	17  まるごと あそびing.ミニ	18   open 2歳児 ~未就園児  space	19   モクイチ	20   open プレママと 7ヶ月児 までの 赤ちゃんひろば  space	21    朝活!  space
22 	23  月ス市  🕒16-20	24  	25   open 8~11ヶ月児 の赤ちゃんひろば  space	26   モクイチ	27   まなびカフェ③	28    朝活!  space
29 	30  月ス市  🕒16-20	31   open 8~11ヶ月児 の赤ちゃんひろば  space				



< 箕面市立萱野中央人権文化センター >
〒562-0014 箕面市萱野1丁目19番4号 TEL(代)072-722-7400
FAX 072-724-9698 MAIL info@raipi.org URL http://www.raipi.org/
・開館時間 午前9時～午後10時
・休館日 年末年始と第3月曜日(祝日の場合を除く)
※第3月曜日はメンテナンスのため臨時休館です。くわしくはお問い合わせください。

施設などのご利用 (1F受付・事務所)



●お部屋

- ▶ 部屋：会議室・多目的室・和室・音楽室・ホール・体育館 ほか
- ▶ 時間：午前(9時～12時) / 午後(1時～5時) 夜間(6時～10時)
- ▶ 料金：部屋と時間帯によって変わります。

●コピー機

- ▶ 時間：午前9時～午後10時
- ▶ 料金：1枚10円(白黒のみ)

●住民票など証明書の発行

- *本人、または同一世帯の方のみ申請できます。
- ▶ 取扱い証明書類：住民票の写し、住民票記載事項証明書、市府民税課税証明書、印鑑登録証明書
- ▶ 時間：午前10時～午後5時
- *くわしくはお問い合わせください。

◆TEL/072-722-7400

子どもの居場所・自立活動支援 『ぴあぴあルーム』のご利用 (1F)

- ▶ 時間：火～金の学校放課後～午後5時30分 土・長期休みの午前9時～午後5時 (月・日・祝休み)

- *ご利用には登録が必要です。
- *その他様々な事業を行っています。(学習・スポーツクラブ・集団あそびプログラムなど)

◆TEL/072-722-7004 (午前9時～午後6時)



相談窓口のご利用 (1F事務所)

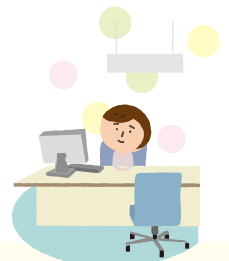


秋は奨学金のシーズン

らいとぴあは奨学金の相談窓口になっています。秋から奨学金の申し込みが始まりますが、専門学校や大学の入試は早ければ秋からスタートし「お金を用意する前に進学先が決まった」となる場合があります。そうなる前に気になることや、聞きたいことがあればぜひらいとぴあへご連絡ください。

- ▶ 時間：火～日の午前9時～午後5時 *祝日も相談可。

◆TEL/072-722-7400



らいとぴあ21は「差別と偏見にとらわれることのない市民の幸福を追求する人権文化の推進を図る」という設置目的のもと、これまで市民と協働で事業をすすめてきました。その使命を受け継ぎ、2010年4月から指定管理者として「特定非営利活動法人 暮らしづくりネットワーク北芝」がらいとぴあ21を運営しています。これまで地域の暮らしづくりで培ってきた法人としての活動とノウハウを活かし、地域住民や利用者にとってさらに身近で様々なニーズに応えられる「らいとぴあ21」。

誰もが気軽に来館でき、市民とともにつくる「らいとぴあ21」。そんなふうにはささえあい・おたがいさまの心を地域で育めるような場、拠点づくりをめざします。



まなびカフェ



	会場	参加費	対象	定員
9/17(日) 🕒14:00-16:00	①みんなの手話教室	無料	どなたでも	15名
9/24(日) ①🕒10:00-13:00 ②🕒14:00-17:00	②仏師による彫刻 ワークショップ	1000円 (小学生以下 500円)	どなたでも	10名
10/27(金) 🕒18:30-20:00	③アートであそぼう!	500円	どなたでも	10名

※要予約 ※参加費とは別に1ドリンク(200円)オーダーをおねがいしています

うたごえ喫茶



素敵な歌の先生たちの進行で懐かしいあの曲を歌いませんか。先生による歌の豆知識もお楽しみに。初めての方もお気軽にお越しください。

	会場	参加費	対象	定員
9/20(水) ①🕒14:30-16:00 (開場 13:45)	3階ホール	300円	どなたでも	40名

※要予約 ※お申込みは2週間前の9/6(水)9:00から

まぶろワーク

お仕事体験をしてまぶろがもらえるよ。色んなお仕事にチャレンジしよう!自分のお店が出せることも一も同時開催します。

※雨天時は中止。開催の有無は Facebookにてお知らせします。

	会場	参加費	対象	定員
9/9(土) 10/14(土) 🕒11-16	みのおキューズモール	無料	どなたでも	なし

※当日の状況により時間が前後する場合があります

朝活! けんこう倶楽部

インストラクターの先生による、楽しいラジオ体操、かんたんストレッチ、ヨガなどで一緒に身体を動かしませんか?こころも身体もリフレッシュ間違いなし!

	会場	参加費	対象	定員
毎週土曜日 🕒8-8:45	3階ホール	無料	どなたでも	20名

※場所は変更する場合があります

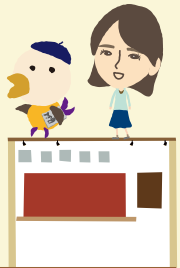
とおりの日常ギャラリー



喫茶スペースやっています

らいとぴあ21の玄関すぐ横のスペース「Cafe&art COCO」に、日替わりでオープンするいろんなお店。ほどよいゆるさの雰囲気、ほっと五感もゆるみます。出店がないときも、くつろぎスペースなどにご利用ください。

新型コロナウイルスの感染拡大状況により、出店日や内容は変更となる可能性があります。出店をしているかについてはお問い合わせください。



Cafe 出店予定

	第3水曜日	16:00 17:00	「麦の子」の中高生によるチャレンジカフェ! ●たません 100円~ ※出店日時やメニューは変更の場合もあります。
	毎週土曜日	12:00 17:00	店主の脳内百科事典と会話から生まれる、あなたにぴったりのハーブティお淹れします。 ●オーダーメイドハーブティ 200円~
	毎週木曜日 第5木曜日と祝日はおやすみ	15:00 17:30	ラストオーダー 17:00 毎週木曜日は喫茶モクイチのドリンク・ソフトクリームをどうぞ!ちょっとしたおやつの販売もしています! ●ドリンク各 100円~200円 ●ソフトクリーム各種 200円~250円 ※メニューは変更の場合もございます。
	不定期土曜日	9:30 11:30	中学生による、チャレンジモーニング! なにをつくる?分担当はどうする?など自分たちで考えたモーニングメニューを提供します! ●モーニングセット (フレンチトースト、サラダ、ヨーグルト、飲み物) ¥300
	毎週水・土曜日 祝日はおやすみ	18:00 21:00	中高生年代のみなさんが、おしゃべりしたり遊んだり勉強したりできる場所です。フリードリンクやお菓子を用意してお待ちしています! ●ドリンク...18歳まで無料、大人100円

*諸事情により、やむなく出店日時&メニューは変更になる場合もあります。ご了承ください。詳細は随時、らいとぴあ21ブログに掲載しています。→

