

らいとぴあ ニュース

Rightpia21 news letter

1・2月号

発行/らいとぴあ21(箕面市立萱野中央人権文化センター)

発行日/2024年1月1日

No.84



親子でつながろう「あそびのひろば」



1歳児クラスを対象とした「あそびのひろば」の一場面です。
お友だちに関心が出てくる頃です。
10組限定で毎週1回の連続6回おこなわれます。



らいとぴあ
で発行
できます。



住民票
記載事項
証明書

住民票の
写し

印鑑登録
証明書

市府民税
課税証明書



ヒトコマ
ライビ



「らいとぴあ21ってどんなところ？」

「ふだん何をしているの？」

日々のヒトコマ写真に乗せてお届けします。



料理男子の道へ!!!



まなび
カフェ

子どもも大人も集まって、みんなで星を眺める天体観測体験をしてきました。



ぴあぴあ
ルーム

ワクワク夜のおでかけ!

1日ハローワークを開催しました。



生活総合
相談

まなびカフェの新しい企画!
卵で簡単な料理レシピを教え
ていただきました。

お仕事だけではなく、子育てや生活、労働に関する相談ブースもありました。

らいとぴあ
スタッフの
掲示板

少しずつですが、施設環境がよくなっております。

らいとぴあ 21 青少年体育館は 1981 年に、本館は 1995 年に建てられています。経年劣化による設備面の不具合は、軽微なものは指定管理者の予算の範囲内で、一定額以上は箕面市に要望して市の予算の範囲内で修理修繕をおこないます。

今年は、体育館の床面やグラウンドの照明、視聴覚室のカーテンなどを修繕しています。

ライビとマーブ



「まーぶ」をつかった、かせいだエピソードをご紹介!

No.44 おいしいカオマンガイ定食

晩ご飯をつくって、カフェで販売しました。焼き豚定食は好評で売り切れ。またやろうね～ 次もお楽しみに!



図書コーナー
おすすめの本

「どうぶつみずそうどう」

かじり みな子/作 偕成社



米作りをしていたかえるむらのとうきちと、なまずむらの大将、いしがめむらのがんじいは、大川から田んぼに水を引く用水路を作りました。

用水路ができて住みやすくなったことで、引っ越ししてくる者が増えて新しい村ができました。しかし、勝手に水路を変えて水を横取りする村が現れ、仕方なく大将が用水路を分岐させて水を分けました。すると今度は水の分量でケンカになってしまいます。



ある時、穴だらけの木桶で水を運んでいたとうきち。穴から均等に水がこぼれているのを見て、平等に水を分けるアイデアを思いつきます。これに後に農村を悩ませていた水争いを解決するために作られた「円筒分水」というものでした。

円筒分水のしくみを、動物たちが子どもにも分かりやすく紹介している絵本です。

らいとぴあ 21・1F

▶時間：火～日の午前 10:00～午後 5:00

TEL/072-722-7195

*本によっては、図書館にないものをリクエストすることもできます。
*祝日月曜日は開館です。



子育て支援センター おひさまルームガヤの

箕面へ転入して1年以内の方を対象にした「ようこそ箕面へ!」のプログラムを紹介します。

乳幼児連れでのお引っ越しは、何かと大変なことも多かったことでしょう。地域のお買い物場所や遊び場、病院、幼稚園、保育所などの情報交換や、子育ての話が出来たらいいですね。

参加者同士がお知り合いになれるきっかけ作りをしてください。

対象の方は、1月19日に開催しますので是非お申し込みください。

→
カレンダー面へ

らいとぴあ 21・2F

オープンスペース(未就学児と保護者の方がプレイルームで自由に遊んでいただけるように開放しています。)→日程は中面カレンダーまたはホームページをご覧ください。

TEL/072-723-5433

▶時間：月・木の午前 10:00～正午

月～金の午後 1:00～午後 4:00

[相談]072-721-8845

*その他、年齢限定のオープンスペースなどは市広報「もみじだより」に随時掲載します。



▶おひさまルーム ホームページ • <http://www.city.minoh.lg.jp/ouen/ohisama.html>

1



2024.January



= おひさまルーム



= 図書コーナー



= Cafe&art COCO出店者

日	月	火	水	木	金	土
	1 元旦	2	3	4	5	6 朝活!
29日から2024年1月3日まで休館						AOBA CAFE
7	8 成人の日 月ス市 16-20	9	10 open プレママと 7ヶ月児 までの 赤ちゃんひろば	11 モクイチ	12	13 朝活! ま-ぶハローワーク 0歳児 パパと一緒に AOBA CAFE
14	15 月ス市 16-20	16 open 8~11ヶ月児 の赤ちゃんひろば	17 まなびカフェ①	18 モクイチ	19 open ようこそ 箕面へ!	20 朝活! 1歳児 パパと一緒に AOBA CAFE
21 まなびカフェ②	22 休館日 月ス市 16-20	23 open 1歳~ 1歳11ヶ月児	24 open 2歳児 ~未就園児	25 モクイチ	26 まなびカフェ③	27 朝活! AOBA CAFE
28	29 月ス市 16-20	30 open プレママと 7ヶ月児 までの 赤ちゃんひろば	31 open 8~11ヶ月児 の赤ちゃんひろば			

2

2024.February



= おひさまルーム



= 図書コーナー



= Cafe&art COCO出店者

日	月	火	水	木	金	土
				1	2 open 35歳以上で 初産のママ 集まれ!	3 朝活! AOBA CAFE
				モクイチ		AOBA CAFE
4	5 月ス市 16-20	6 open プレママと 7ヶ月児 までの 赤ちゃんひろば	7 open 8~11ヶ月児 の赤ちゃんひろば うたごえ喫茶	8 モクイチ	9	10 朝活! ま-ぶハローワーク 0歳児 パパと一緒に AOBA CAFE
11 建国記念の日	12 月ス市 16-20	13 open 1歳~ 1歳11ヶ月児	14	15 モクイチ	16 open 双子ちゃん 集まれ!	17 朝活! まなびカフェ④ AOBA CAFE
18 まなびカフェ⑤	19 休館日 月ス市 16-20	20	21 open 2歳児 ~未就園児	22 モクイチ	23 天皇誕生日	24 朝活! AOBA CAFE
25 まなびカフェ⑥	26 月ス市 16-20	27 open プレママと 7ヶ月児 までの 赤ちゃんひろば	28 open 8~11ヶ月児 の赤ちゃんひろば	29		

基本情報 information



< 箕面市立萱野中央人権文化センター >
〒562-0014 箕面市萱野1丁目19番4号 TEL(代)072-722-7400
FAX 072-724-9698 MAIL info@raipi.org URL http://www.raipi.org/
・開館時間 午前9時～午後10時
・休館日 年末年始と第3月曜日(祝日の場合を除く)
※第3月曜日はメンテナンスのため臨時休館です。くわしくはお問い合わせください。

施設などのご利用 (1F 受付・事務所)



●お部屋

- ▶ 部屋：会議室・多目的室・和室・音楽室・ホール・体育館 ほか
- ▶ 時間：午前(9時～12時) / 午後(1時～5時) 夜間(6時～10時)
- ▶ 料金：部屋と時間帯によって変わります。

●コピー機

- ▶ 時間：午前9時～午後10時
- ▶ 料金：1枚10円(白黒のみ)

●印刷機

- ▶ 時間：午前9時～午後9時
- ▶ 料金：製版1枚50円・インク代10枚5円・用紙1枚1.0円～(持ち込みも可)

●住民票など証明書の発行

*本人、または同一世帯の方のみ申請できます。

- ▶ 取扱い証明書類：住民票の写し、住民票記載事項証明書、市府民税課税証明書、印鑑登録証明書

- ▶ 時間：午前10時～午後5時

*くわしくはお問い合わせください。

◆TEL/072-722-7400



らいとぴあ21は「差別と偏見にとられることのない市民の幸福を追求する人権文化の推進を図る」という設置目的のもと、これまで市民と協働で事業をすすめてきました。その使命を受け継ぎ、2010年4月から指定管理者として「特定非営利活動法人 暮らしづくりネットワーク北芝」がらいとぴあ21を運営しています。これまで地域の暮らしづくりで培ってきた法人としての活動とノウハウを活かし、地域住民や利用者にとってさらに身近で様々なニーズに応えられる「らいとぴあ21」。誰もが気軽に来館でき、市民とともにつくる「らいとぴあ21」。そんなふうにはささえあい・おたがいさまの心を地域で育めるような場、拠点づくりをめざします。

子どもの居場所・自立活動支援

『ぴあぴあルーム』のご利用 (1F)

- ▶ 時間：火～金の学校放課後～午後5時30分 土・長期休みの午前9時～午後5時 (月・日・祝休み)

*ご利用には登録が必要です。

*その他様々な事業を行っています。
(学習・スポーツクラブ・集団あそびプログラムなど)

◆TEL/072-722-7004 (午前9時～午後6時)

相談窓口のご利用 (1F 事務所)

らいとぴあ21は箕面市の地域就労支援センターのひとつでもあり、就労相談の窓口になっています。就労に関する不安や困りごとなどをお伺いし、一緒にハローワークについて仕事を探したり、履歴書や面接の練習を行ったりといったサポートも行っています。また、必要に応じて様々な制度や適した相談窓口にお繋ぎするお手伝いもしています。「土日でも相談できる窓口」になっていますので、平日はご都合が合わず相談に行けない方もぜひご利用ください。

- ▶ 時間：火～日の午前9時～午後5時 *祝日も相談可。

◆TEL/072-722-7400



まなびカフェ



	会場	参加費	対象	定員	
1/17(水) 🕒19:00-20:30	①書のワークショップ 「書きごとはじめ」	Cafe & Art COCO	1000円	どなたでも	10名
1/21(日) 🕒13:30-15:30	②男性向け料理教室 (初級)	2階 料理実習室	1500円	男性向け	10名
1/26(金) 🕒18:30-20:00	③アートであそぼう!	Cafe & Art COCO (1階・ 展示コーナー)	500円	大人向け	10名
2/17(土) 🕒13:30-15:30	④「紛争地」パレスチナと関わり 続けることについて(写真展と報告会)		無料	どなたでも	20名
2/18(日) 🕒13:30-15:30	⑤認知症世界の歩き方!		100円	どなたでも	15名
2/25(日) 🕒15:30-17:00	⑥シネマカフェ ～どこでもプライドキャラバン in 北芝～		無料	どなたでも	30名

※要予約 ※参加費とは別に1ドリンク(200円)オーダーをおねがいしています

朝活! けんこう倶楽部



インストラクターの先生による、楽しいラジオ体操、かんたんストレッチ、ヨガなどで一緒に身体を動かしませんか? ころも身体もリフレッシュ間違いなし!

	会場	参加費	対象	定員
毎週土曜日 🕒8-8:45	3階ホール	無料	どなたでも	20名

◆持ち物/動きやすい服装、飲み物、タオルなど
※場所は変更する場合があります

うたごえ喫茶



素敵な歌の先生たちの進行で懐かしいあの曲を歌いませんか。先生による歌の豆知識もお楽しみに。初めての方もお気軽にお越しください。

	会場	参加費	対象	定員
2/7(水) 🕒14:30-16:00 (開場 14:15)	3階ホール	300円	どなたでも	50名

※要予約 ※お申込みは2週間前の1/24(水)9:00から

まぶハロワーク

お仕事体験をしてみまぶがもらえるよ。色んなお仕事にチャレンジしよう! 自分のお店が出せるこどももーも同時開催します。



	会場	参加費	対象	定員
1/13(土) 2/10(土) 🕒11-16	みのお キューズ モール	無料	どなたでも	なし

※当日の状況により時間が前後する場合があります
※雨天時は中止。開催の有無はFacebookにてお知らせします。



<https://m.facebook.com/maabukun>



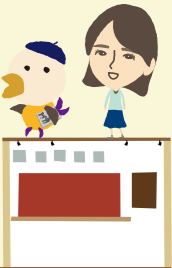
とおりすがりの日常ギャラリー



喫茶スペースやっています

らいとぴあ21の玄関すぐ横のスペース「Cafe&art COCO」に、日替わりでオープンするいろんなお店。ほどよいゆるさの雰囲気に、ほっと五感もゆるみます。出店がないときも、くつろぎスペースなどにご利用ください。

新型コロナウイルスの感染拡大状況により、出店日や内容は変更となる可能性があります。出店をしているかについてはお問い合わせください。



Cafe 出店予定

	第3 水曜日	16:00 17:00	「麦の子」の中高生によるチャレンジカフェ! ●たません 100円～ ※出店日時やメニューは変更の場合もあります。
	毎週 水曜日 第3水曜日はおやすみ	12:00 17:00	店主の脳内百科事典と会話から生まれる、あなたにぴったりのハーブティお淹れします。 ●オーダーメイドハーブティ 200円～
	毎週 木曜日 第5木曜日と祝日はおやすみ	15:00 17:30	ラストオーダー 17:00 毎週木曜日は喫茶モクイチのドリンク・ソフトクリームをどうぞ! ちょっとしたおやつの販売もしています! ●ドリンク各 100円～200円 ●ソフトクリーム各種 200円～250円 ※メニューは変更の場合もございます。
	不定期 土曜日	9:30 11:30	中学生による、チャレンジモーニング! なにをつくる? 分担はどうする? など自分たちで考えたモーニングメニューを提供します! ●モーニングセット (フレンチトースト、サラダ、ヨーグルト、飲み物) ¥300
	毎週 水・土曜日 祝日はおやすみ	18:00 21:00	中高生年代のみなさんが、おしゃべりしたり遊んだり勉強したりできる場所です。フリードリンクやお菓子を用意してお待ちしています! ●ドリンク... 18歳まで無料、大人100円



*諸事情により、やむなく出店日時&メニューは変更になる場合もあります。ご了承ください。詳細は随時、らいとぴあ21ブログに掲載しています。→

